



## Informatie

In deze editie van Het Zaanse Land hebben wij weer op een rijtje gezet welke deelplannen in de verkoop zijn gegaan en wat de belangrijkste kenmerken van die woningen zijn. U kunt ook heel gemakkelijk vanachter uw PC informatie krijgen over Saendelft en de woningen die er gebouwd zullen worden. U bezoekt op internet [www.saendelft.nl](http://www.saendelft.nl). U krijgt dan de meest actuele stand van zaken van de woningverkoop op uw scherm.

Wilt u in een persoonlijk gesprek meer te weten komen over de beschikbaarheid van huizen in Parkrijk, bezoek dan eens het informatiecentrum aan de Dorpsstraat 713b in Assendelft. Het informatiecentrum is geopend van dinsdag tot en met vrijdag van 12.00 tot 17.00 uur en op zaterdag van 10.00 tot 15.00 uur.

## Winkelcentrum De Saen opent eind 2009 de deuren

Eind 2009 wordt winkelcentrum De Saen geopend, dat met zijn gezellige uitstraling de publiekstrekker van Saendelft wordt. De naar de Middeleeuwen verwijzende vormgeving, onder andere zichtbaar bij de prominente toegangspoorten en de krommende straatjes, geeft het centrum extra cachet.

Voor uw dagelijkse boodschappen kunt u terecht bij de supermarkten van Albert Heijn of Vomar en de bakker, slager en groentezaak. Daarnaast komen er meerdere non-food zaken, zoals de Hema, Blokker, Bart Smit en Etos. Ook de diverse medische voorzieningen hebben een plaats gekregen in het centrum. De huisartsenpost, verloskundige, fysiotherapeut en een polikliniek met diverse specialismen leveren de meeste eerste- en tweedelijnszorg.

Al deze zorgvoorzieningen zijn onder één dak gehuisvest en beslaan een oppervlak van circa 1200 m<sup>2</sup>. Centraal ligt het gezellige plein aan het water. Daar kunt u op het terras aan de Kaaijk genieten van een hapje of een drankje.

Met de bouw van het centrum hoeft niemand meer de levendigheid of de voorzieningen van de stad te missen. In Saendelft heeft u alles binnen handbereik!

## Natuurgebied in de achtertuin

Martin de Groot (Provincie Noord-Holland): 'Grenzend aan Assendelft Noord ligt een uitgestrekt veenweidelandschap, met de kreekkrug als belangrijk kenmerk. De kreekkrug is een overblijfsel uit de tijd dat het gebied nog in open verbinding met de zee stond. Naast fietsen en wandelen kun je in dit gebied straks prima varen. Vanuit de kano kun je dan genieten van een gebied met veel sloten en natuurlijke oevers, waar veel kleine land- en waterdieren naar toe getrokken zijn. Om een nog groter gebied toegankelijk te maken, zullen in de toekomst bruggen gebouwd worden, zodat je van brug naar brug kunt wandelen of fietsen. Zo ver is het nog niet, maar ook nu is het natuurgebied zeker een bezoek waard.' (zie ook [www.tussenijenz.nl](http://www.tussenijenz.nl)).



# Het Zaanse Land

## wonen in 't Saense groen

**Stilte, stad én strand op steenworp afstand**  
Saendelft is de schakel tussen de grote stad en de groene ruimte. Met de A8 en de N240 is de bereikbaarheid van Assendelft optimaal. Diverse busverbindingen in de wijk en het nabijgelegen NS station zorgen ervoor dat u snel op de juiste bestemming bent. Kortom, Saendelft bewijst dat rust en ruimte gecombineerd kunnen worden met het bruisende stadsleven van bijvoorbeeld Alkmaar, Beverwijk en Haarlem. Binnen een half uur bevindt u zich in hartje Amsterdam. Bovendien bent u met twintig minuten op het strand!



# SAENDELFT

Informatiekrant van GEM Saendelft voor alle geïnteresseerden.

6 september  
Open dag  
in Saendelft

Kijk op [www.saendelft.nl](http://www.saendelft.nl)  
voor meer informatie



## Appartementen voor moderne ridders en jonkvrouwen

In het hart van Saendelft bouwen OBAN en projectcombinatie De Saen woon- en winkelgebied De Saen. Door de woontoren in de vorm van een burcht, een loopbrug en prominente toegangspoorten waant u zich direct in de Middeleeuwen. Maar dan wel met de luxe van deze tijd en alle moderne voorzieningen op loopafstand.

In de bijzondere gebogen woontoren, die doet denken aan de hoofdstoren van een burcht, worden 30 luxe appartementen gebouwd. In het naast de toren gelegen lagere woongebouw komen nog eens zes appartementen. Door de speelse vormgeving heeft u de keuze uit twee-, drie- en vierkamerappartementen. Er is dus altijd een appartement dat past bij uw wensen en behoeften.

### Voordelen

Het voordeel van een appartement is het gemak van gelijkvloers wonen. De nadelen die men bij andere appartementencomplexen wel ziet, zijn hier niet aan de orde. Zo hebben vrijwel alle appartementen een ruim balkon. Daarnaast beschikt elk appartement over een eigen berging op de begane grond. Bovenop het winkelcentrum bevindt zich een ruim

parkeerdek, dat 's avonds wordt afgesloten. Ook rond het complex is er voldoende parkeergelegenheid.

### Unieke appartementen

De 36 appartementen verschillen bijna allemaal van elkaar. Wat ze gemeen hebben is de ruime woon- en slaapkamer(s), een riante badkamer met ligbad en/of douche, een bijzondere indeling en een fraai uitzicht over Saendelft en omgeving. De gebruiksoppervlakten (GBO) variëren van 67 tot 112 m<sup>2</sup>.

Centrum Saendelft: geen luchtkasteel maar een echte burcht. Vanaf begin 2010 kunt u hier ook wonen (richtprijs: vanaf 184.000 euro VON voor een tweekamerappartement en vanaf 230.000 euro VON voor een driekamerappartement).

## Colofon

Het Zaanse Land is een uitgave van de Gemeenschappelijke Exploitatie Maatschappij Saendelft BV, waarbinnen Gemeente Zaanstad, OBAN en OGS samenwerken.



**Participanten OBAN**  
Ontwikkelingsmaatschappij Assendelft-Noord  
Bouwfonds Property Development, Bouwbedrijf Van der Gragt bv, AM, BAM Vastgoed bv

**Participanten OGS**  
Ontwikkelingsgroep Saendelft  
Noorderweg Bouw- en Exploitatiemaatschappij bv, Vos' Saendelft bv, Eigen Haard

**Samenstelling**  
GEM Saendelft Beheer BV

**Redactie**  
Petra Noordhuis

**Vormgeving**  
Studio Roozen, Amsterdam

**Druk**  
PlantijnCasparie, Almere

**Fotografie**  
Anton van Daal, Westzaan  
Archisign, Helmond

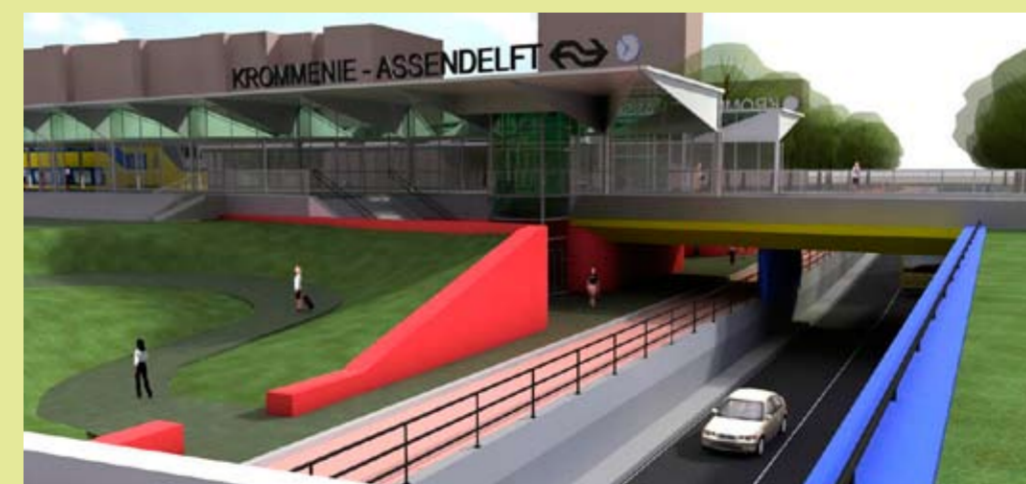
**Opplage** 8.000 exemplaren

**Informatiecentrum Saendelft**  
T 075 687 24 24  
E [info@saendelft.nl](mailto:info@saendelft.nl)  
I [www.saendelft.nl](http://www.saendelft.nl)

Aan deze uitgave kunnen geen rechten worden ontleend.

© September 2008

## Nieuw station Krommenie-Assendelft in december 2008 gereed



In juli 2006 tekenden ProRail, NS, ROA (Regionaal Orgaan Amsterdam) en gemeente Zaanstad een overeenkomst die zal leiden tot een betere bereikbaarheid van het noordelijke deel van de Randstad. De verplaatsing van het treinstation Krommenie-Assendelft is een onderdeel daarvan. Het Trias VMBO wordt zo goed bereikbaar per openbaar vervoer en het station is voor de bewoners van Saendelft gemakkelijker toegankelijk.



Robert Linnekamp, wethouder van de gemeente Zaanstad: '20 juni was voor ons een bijzondere dag. Toen werd voor het eerst sinds 25 jaar een start gemaakt met de bouw van een nieuw treinstation in Zaanstad. Wat deze bouw ook bijzonder maakt is dat het station de nieuwe toegang van Zaanstad Noord compleetert.

Met de komst van dit station zijn eind 2008 de infrastructurele vernieuwingen helemaal afgerond: we hebben de nieuwe Jan Brassertunnel, die een veilige verbinding vormt tussen Krommenie en Assendelft Noord. Er is een prachtig schoolgebouw met sporthal opgeleverd waar bewoners uit de wijk ook kunnen sporten. En als klap op de vuurpijl een nieuw openbaar vervoer knooppunt met ruime parkeervoorzieningen en een cen-

traal busplein voor drie streeklijnen. Ik zie dan ook erg uit naar de feestelijke opening die in december gepland staat.' Ook Wouter Herklots, projectmanager ProRail Stations & Transfer, is enthousiast: 'Tijdens een nachtelijke buitendienststelling in het weekeind werd het fundament gelegd voor het nieuwe station. Twintig uur lang waren zes heistellingen non stop bezig om 250 betonnen palen de grond in de slaan. Op deze palen werden betonnen jukken aangebracht, waarop de perronplaten zijn gebouwd. Uiteindelijk ontstaan zo twee perrons van 270 meter lang, die aan weerszijden van het spoor, de trappen, de overkapping en traverse liggen. Het station krijgt bij beide perrons liften en hellingbanen en is daardoor ook voor minder validen goed bereikbaar. Station Assendelft is een flinke klus voor ons, maar het belooft een prachtig station te worden.' Theo van Eijk (accountant Ruimtelijke Ontwikkeling bij de gemeente Zaanstad): 'Het nieuwe station is vanuit de noordelijke- en de zuidelijke richting te bereiken, waarbij reizigers vanuit het noorden via de tunnel en de traverse over het spoor de zuidzijde kunnen bereiken. Auto's kunnen geparkeerd worden aan de noordzijde van het spoor, maar de bussen krijgen allemaal hun halte aan de zuidzijde. Het busstation heeft drie halteplaatsen en op het zuidelijke stationsplein is ruimte voor de buurtbus, taxistandplaatsen en parkeren voor gehandicapten. Ook komt hier de zogenaamde 'Wizzl' te liggen, een winkeltje bij een spoorwegstation, waar ook treinkaartjes gekocht kunnen worden.'

## Binnen een minuut een OV huurfiets

De OV-fiets is nu ook te huur op station Krommenie-Assendelft. Deze snelle en gemakkelijke huurfiets is vooral handig voor het laatste stukje van het station naar uw bestemming.

Met een geschikt gemaakte NS-kaart of een apart OV-fietspasje kunnen pashouders binnen één minuut een OV-fiets huren. Want alle tijdrovende handelingen (zoals formulieren invullen, legitiematie tonen, borg betalen en contant afrekenen) zijn geautomatiseerd. Een OV-fiets halen en terugbrengen kan op beide stations 24 uur per dag. Een OV-fiets huren kost 2,85 euro per keer (tot twintig uur). De factuur komt per e-mail, de betaling volgt per automatische incasso. Lid worden kan via [www.OV-fiets.nl](http://www.OV-fiets.nl) en kost 9,50 euro per jaar.

# La dolce vita in Saendelft

Er is bijna geen streek te bedenken die zo'n onmiskenbaar eigen gezicht heeft als Toscane, met zijn gevarieerde en contrastrijke landschappen. Maar binnenkort heeft Saendelft zijn eigen stukje Toscane. OBAN bouwt in het zuidoostelijke deel van Saendelft een kleurrijke wijk, waar elk huis zijn eigen karakter heeft. Geen rijtje huizen is hetzelfde en door de hoogteverschillen van de kappen binnen de wijk ontstaat een levendig beeld. 'La dolce vita', oftewel het zoete leven, is nu ook hier voorhanden.

hebben woonoppervlakten van circa 110 m<sup>2</sup> tot 156 m<sup>2</sup>. De prijzen variëren van circa 214.000 euro tot 537.000 euro VON en de woningen worden opgeleverd rond de jaarwisseling 2009-2010.

De Toscaanse woningen zijn uit te breiden met diverse opties, zoals een uitbouw aan de achterzijde, een dakkapel/dakopbouw op de zolderverdieping of een carport (afhankelijk van het type woning). Alle woningtypen hebben drie slaapkamers op de eerste verdieping en op de tweede verdieping, bereikbaar via een vaste trap, is een extra slaapkamer te realiseren. Het Toscane van Saendelft wordt omsloten door veel groen en een brede watergang.

U woont er in een oase van rust, met alle voorzieningen in de nabijheid. De namen van de woningtypen spreken erg tot de verbeelding: wat dacht u van de Arezzo, Cecina, Versilia, Sorano, Livorno, Sambuca, Savino of de Lucca? Stuk voor stuk karakteristieke eigentijdse woningen, die voldoen aan de eisen van nu en die het beeld van de identieke saaie rijtjeswoningen ver achter zich laten.

Uiteraard vertellen we u graag persoonlijk meer over deze unieke woonkansen, waarbij u het hele jaar een Italiaanse vakantie viert in eigen land. Arrivederci!

# Licht, lucht en ruimte aan het water



Wie doet het niet af en toe: fantaseren over de ideale woning. Grote kans dat uw ideale woning er als volgt uit ziet: een ruime en lichte woning met veel glas, voorzien van alle comfort en een luxe badkamer, voldoende slaapkamers voor de kinderen en vrij uitzicht over water en groen. Ziet u zichzelf al zitten op uw eigen vlonder in een riante tuin op het zuiden? Dan kan fantasie heel makkelijk werkelijkheid worden met een woning in plan NEO19.

Het woningtype in het plan NEO19 is vernoemd naar Garnier, een beroemde Franse architect van 'Het Nieuwe bouwen', het thema van dit deelgebied. De architecten uit die periode maakten ontwerpen, die uitgroeiden tot de klassiekers van de moderne vormgeving. Kenmerkend voor

de architectuurstroming waren transparantie, ruimte, licht en lucht. In dit aan het water gelegen deelplan bouwt OBAN 19 karakteristieke woningen, geïnspireerd op deze stroming.

### Verrassend ruim

De strak vormgegeven woningen, verdeeld over twee blokken, zijn verrassend ruim en liggen aan een singel. Bij de tussenwoningen en één van de hoekwoningen bevindt de keuken zich in de erker aan de voorzijde van de woning met zicht op de voortuin. Bij drie van de vier hoekwoningen is de keuken in de erker aan de zijkant van

het huis geplaatst, waardoor een afscheiding ontstaat tussen woon- en eetgedeelte. Vanuit de woonkamer met openslaande deuren kijkt u uit over de fraaie brede waterpartij en het aangrenzende park.

### Volop bergruimte

Zowel bij de tussen- als bij de hoekwoningen ligt direct naast de entree een ruime inpandige berging. Ook de eerste verdieping is royaal: hier vindt u vier slaapkamers, een badkamer met tweede toilet, een ruimte voor de wasmachine en droger én een bergkast. Hoewel de woningen twee woonlagen hebben, zal de hoeveelheid ruimte u verbazen. Met zijn 7 meter breedte is de Garnier dan ook beslist zeer royaal te noemen.

### Unieke woonkansen

De strakke en moderne setting, de omlisping voor groen en water en de brede groenstroken tussen de woningen en de straat maken NEO19 tot een unieke woonomgeving. De woningen worden naar verwachting opgeleverd in het eerste kwartaal van 2010 en de richtprijs bedraagt 330.000 - 350.000 euro VON.

Woonkwaliteit van topklasse met als kenmerken:

- Zeer royale tussenwoningen en bijzondere hoekwoningen.
- Woonkamer standaard met serre.
- Openslaande deuren naar de riante tuin.
- Tuin op het zuidwesten met vlonders aan het water.
- Inpandige berging én een tuinberging.
- Vier ruime slaapkamers.
- Verrassende vormgeving.
- Luxe afgewerkte badkamer.



De diversiteit van de wijk komt niet alleen tot uiting in de kleuren en de vormen van de woningen, maar ook in de woningtypen. Voor elke woonwens en met elk budget is er een passend huis te vinden. Het plan bestaat uit eengezinswoningen in de rij,

halfvrijstaande woningen, twee-onder-één-kap woningen en fraaie vrijstaande villa's. De uitgangspunten bij alle woningen zijn degelijke bouw, een zonnige uitstraling, alle denkbare comfort, goede isolatie en een zorgvuldige afwerking. De woningen



# Hof van Saendelft: landelijk wonen dicht bij de 'grote stad'

Stedenbouwkundig gezien bestaat Saendelft uit een mozaïek, waarbij elk stukje zijn eigen sfeer krijgt. Door het toepassen van het landelijke karakter van de Amsterdamse schoolstijl, waarbij elke woning dezelfde karakteristieke stolpkap van Oud-Hollandse dakpannen heeft, ontstaat toch eenheid. Een goede bereikbaarheid en veel groen maken deze aantrekkelijke woonwijk compleet.

Ontwikkelaars in dit deelplan zijn Vos Saendelft BV en Eigen Haard. De start van de bouw is gepland in het derde kwartaal van 2008. Ongeveer een jaar later zullen de eerste woningen opgeleverd worden. De prijzen variëren van circa 227.00 tot 435.000 euro VON.

### Stijlvol wonen in landelijke sfeer (Vos)

Van de eengezinswoningen type Westzaan, Twiske en Jisp worden er in totaal 63 gebouwd. Deze woningen hebben een vrijstaande berging of een garage en zijn met buitenmatten van ongeveer 6 bij 11 meter royaal te noemen. De woonkamers van alle types zijn bovendien uit te breiden.

De woningen hebben drie slaapkamers op de eerste verdieping. Op de tweede verdieping bestaat de mogelijkheid van een vierde slaapkamer.

*Uniek in Saendelft!  
De woningen aan de rand van dit plan zijn extreem ruim met een gebruiksoppervlak van maar liefst 200 m<sup>2</sup>.*

Twaalf twee-onder-één-kap woningen, type Kromme Nije, hebben een ideale ligging aan het water en een hardhouten vlonder. Vanuit de tuingerichte woonkamer, met ramen tot op de grond, heeft u volop uitzicht op het water. Type Wormer is een geschakelde woning met inpandige berging. De op het zuidwesten gelegen tuin grenst aan een

groengebied, dat zichtbaar is door de grote raampartijen. Bij beide typen is het mogelijk om een dakterras te creëren, dat vanuit één van de drie slaapkamers op de eerste verdieping bereikbaar is. De tweede badkamer is ideaal voor logeés of de kinderen. Ook bij deze woningtypen is een vierde slaapkamer mogelijk. Bij alle genoemde typen is een ruime keuze uit meerwerkopties mogelijk.

### Een jonge wijk in wording (Eigen Haard)

De woningtypen Zaan, Delft en Vaart liggen aan de buitenrand van het plan en hebben vrij uitzicht op het groen. Afhankelijk van het type hebben deze woningen de volgende kenmerken: een tuingerichte woonkamer (met de mogelijkheid om uit te breiden) en een tuin aan de zuid-west zijde. Parkeren op eigen erf is in veel gevallen mogelijk en de ruime berging kan eenvoudig verbouwd worden tot garage. Op de eerste verdieping, met twee of drie slaapkamers, is het mogelijk uw eigen dakterras te creëren. Op de tweede etage kunt u bovendien nog een inpandig balkon realiseren.

In het binnengebied vindt u de typen Reef, Zwet en Gouw. Deze ruime woningen hebben alle een zij- of vooruitbouw over twee verdiepingen en drie slaapkamers met de mogelijkheid van een vierde. Type Reef heeft standaard een dakkapel en type Zwet heeft de diepste achtertuin en een royale woonkeuken.

Wat alle woningen gemeen hebben is dat ze omgeven worden door groen en semi-transparante erfafscheidingen en dat overal een afwisselend spel van metselwerkverbanden en kleuren zichtbaar is. Het beperkte kleur- en materialenpallet brengt de nodige rust in dit plan met zijn landelijke uitstraling, die versterkt wordt door het gebruik van warme en natuurlijke materialen. Alle informatie op een rijtje vindt u ook op [www.hofvansaendelft.nl](http://www.hofvansaendelft.nl).

